

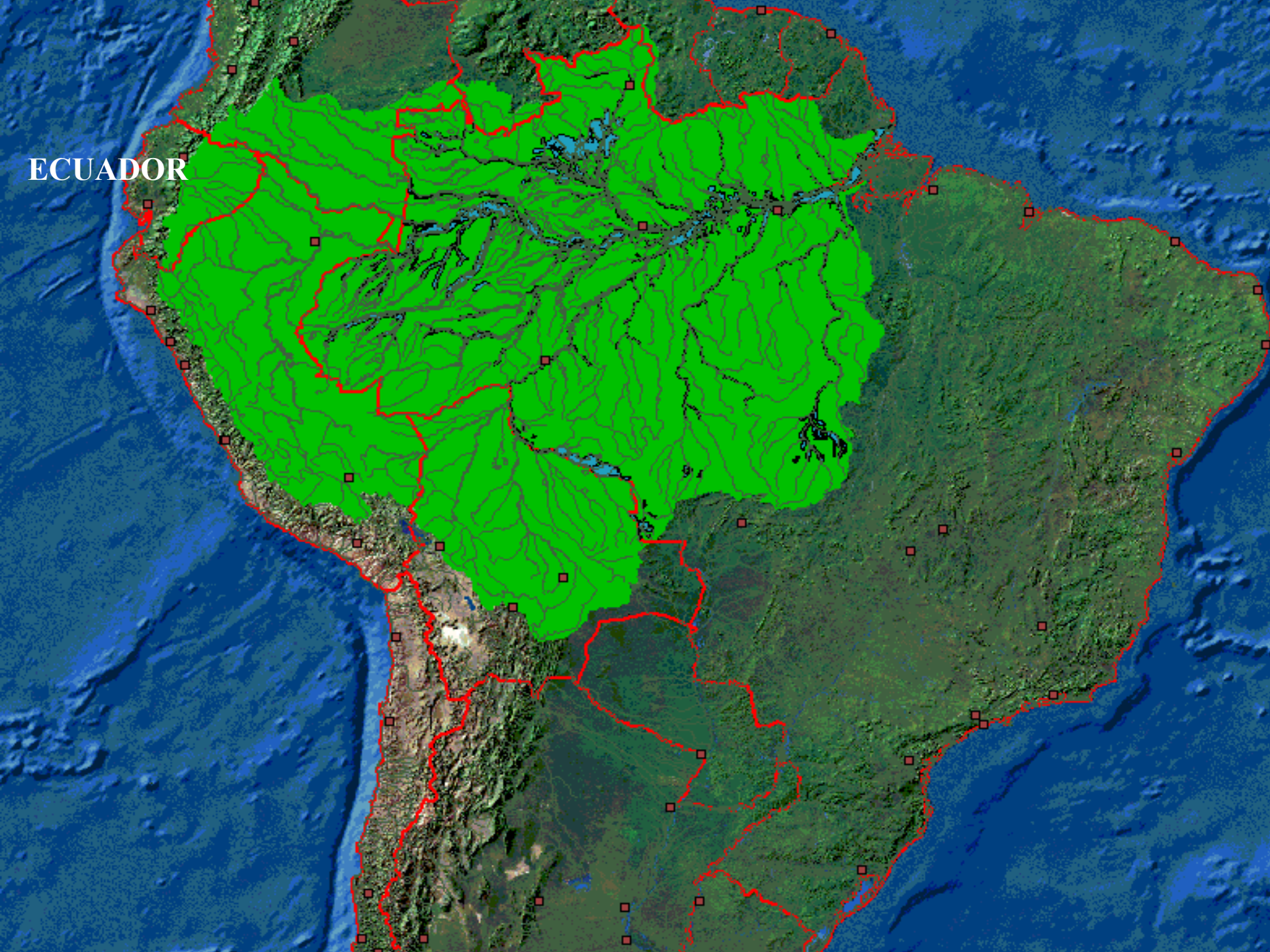


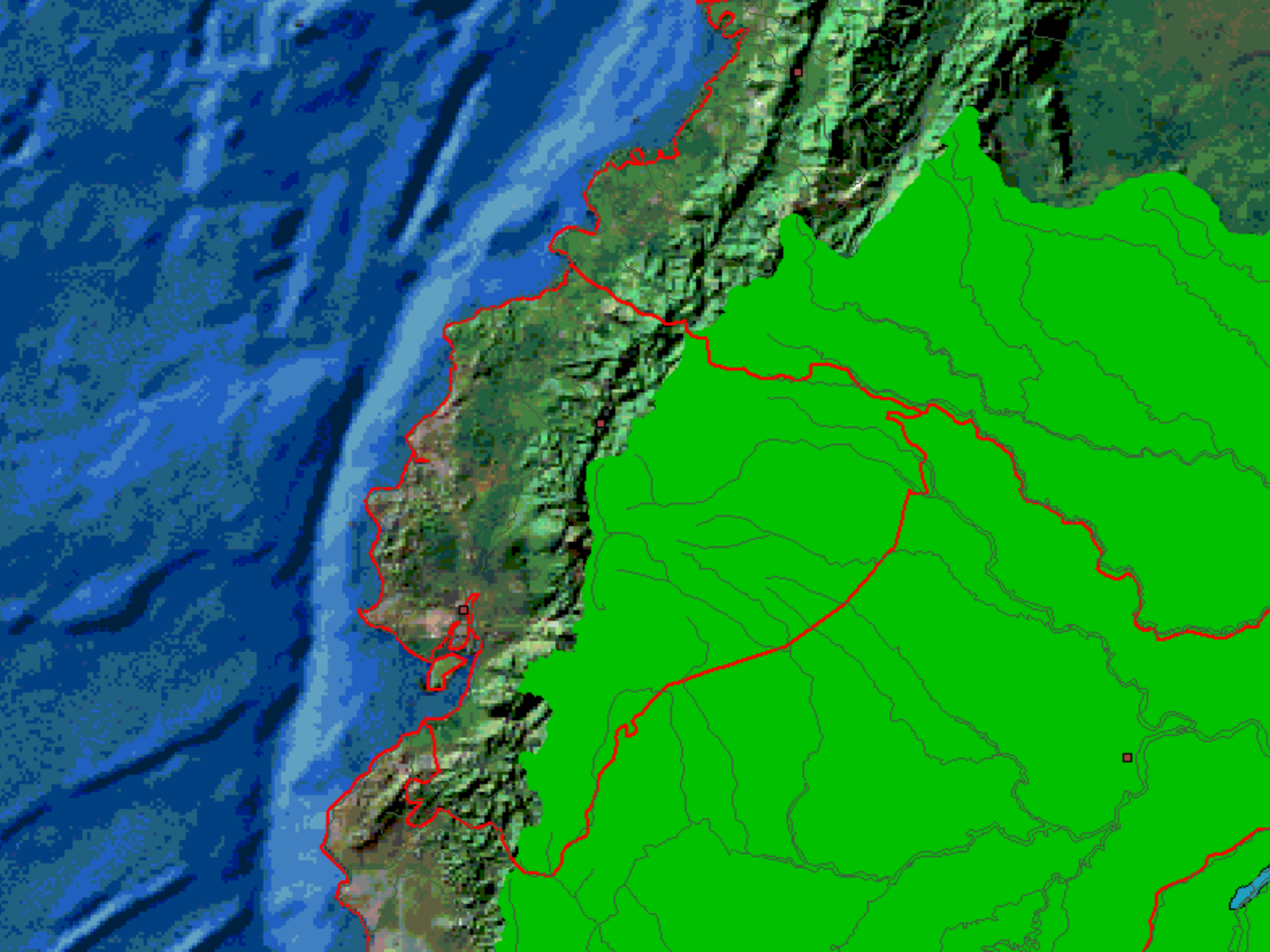
FONAG

Noviembre 2011

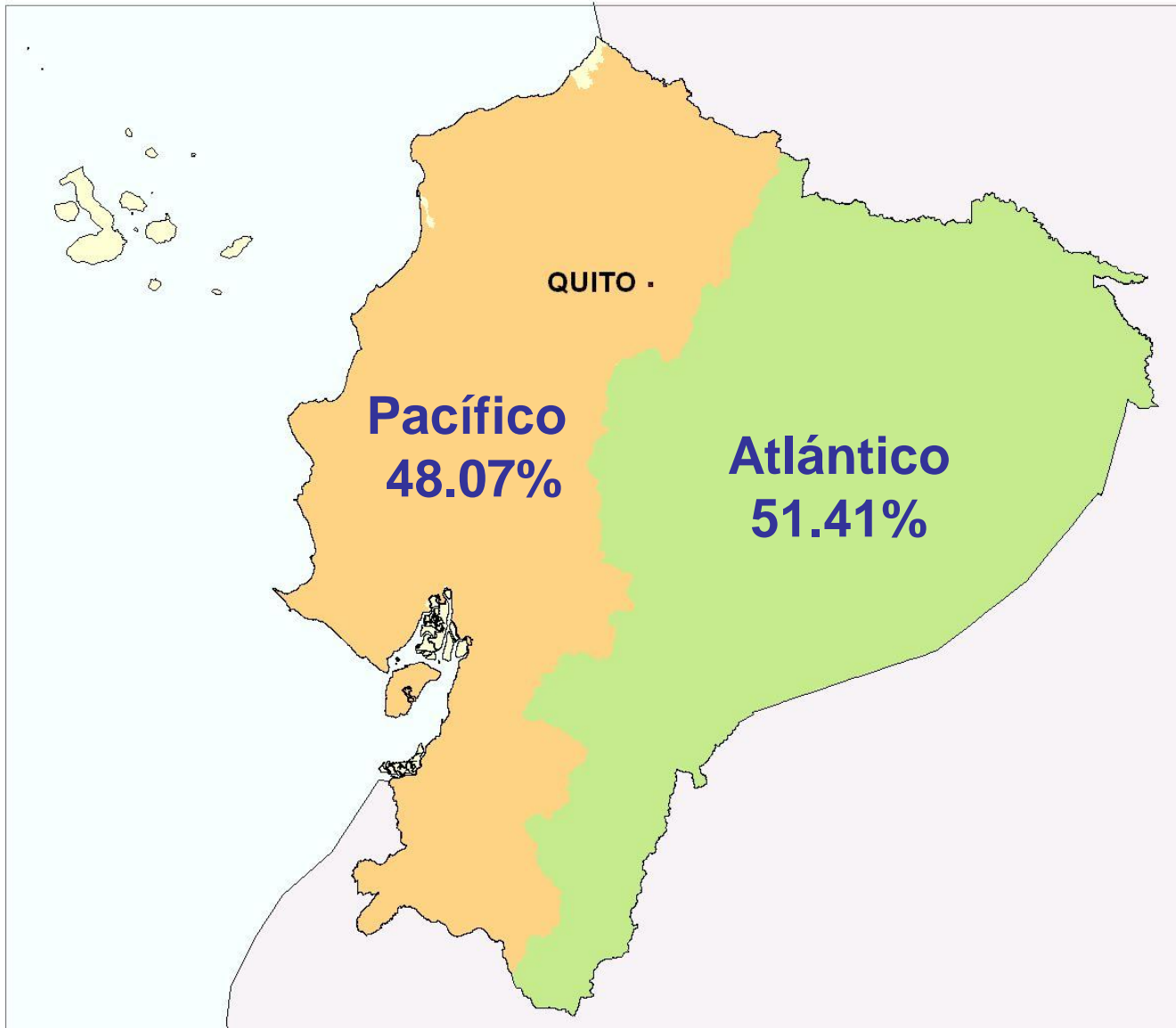
ANTECEDENTES

ECUADOR



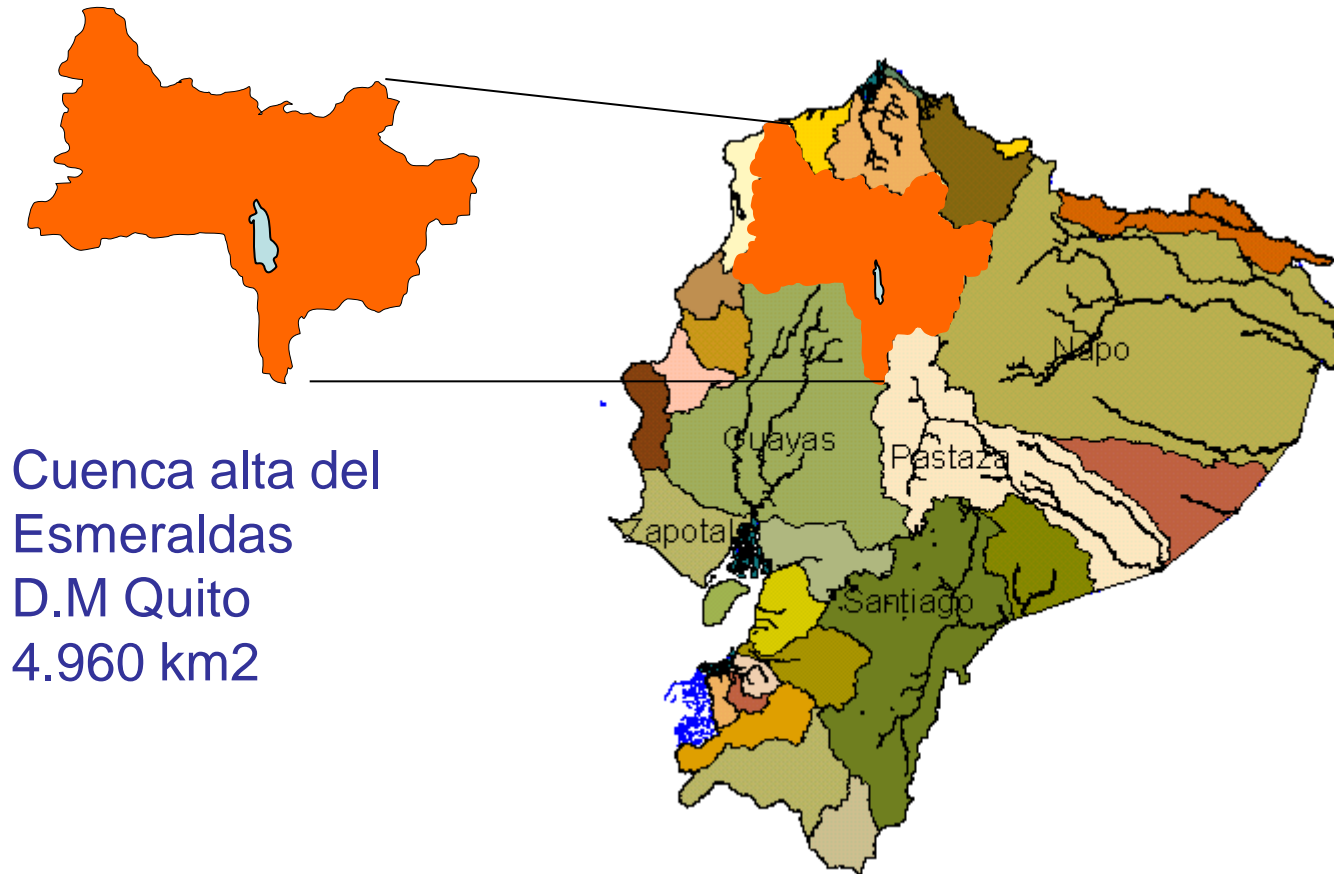


- **Sistemas Hídricos**



Fuente: UDA

- 31 cuencas



Cuenca alta del
Esmeraldas
D.M Quito
4.960 km²



Asentamientos urbanos



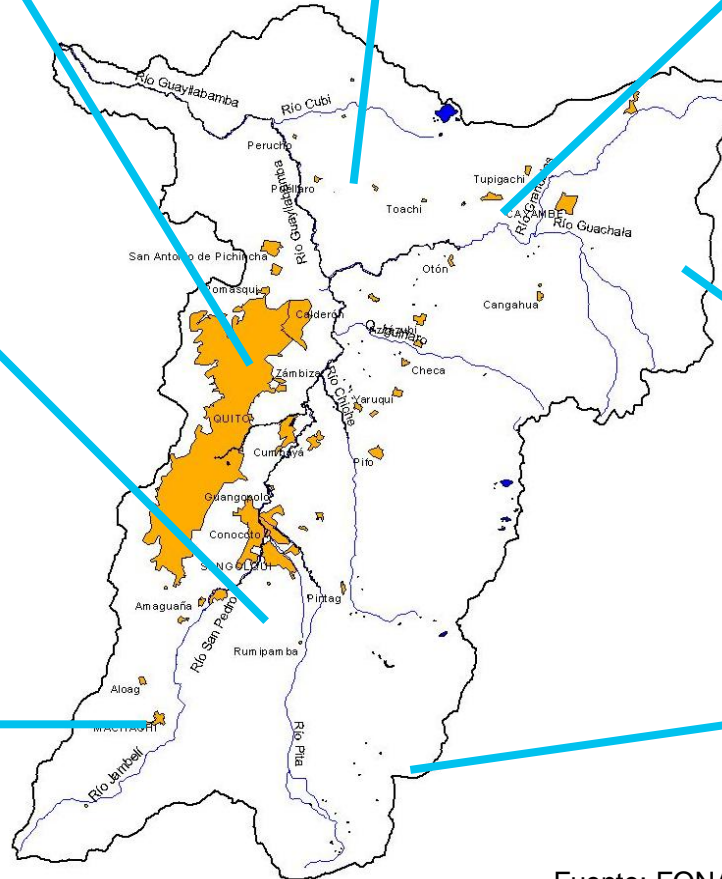
Bosque seco



Cultivos



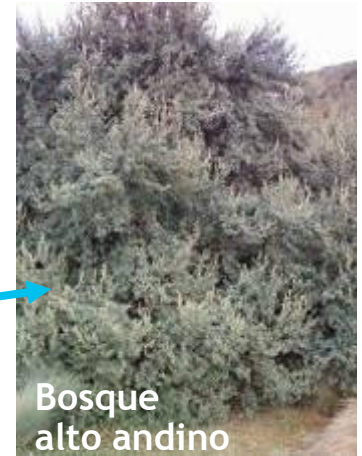
Plantaciones Forestales



Páramo



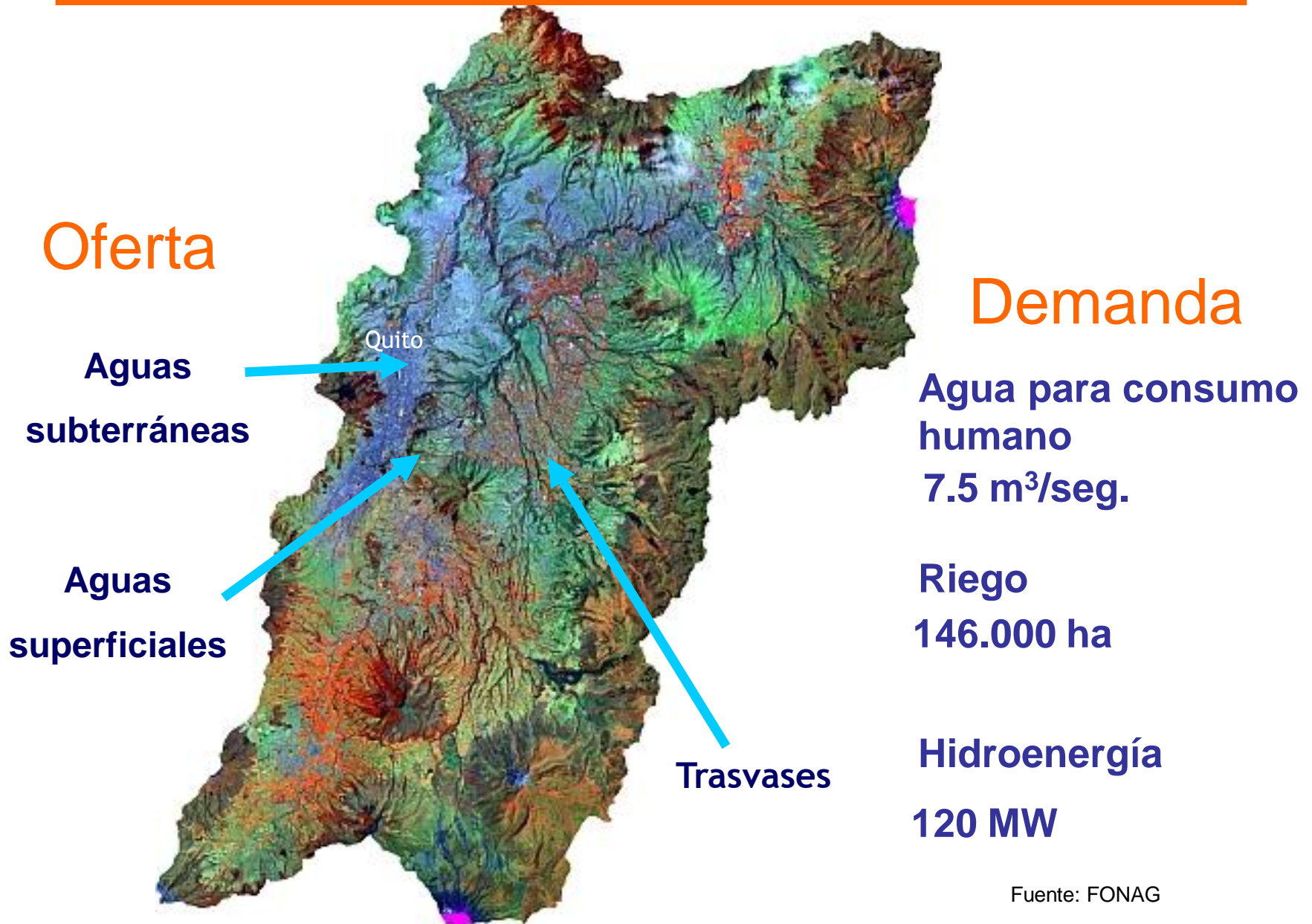
Pastura



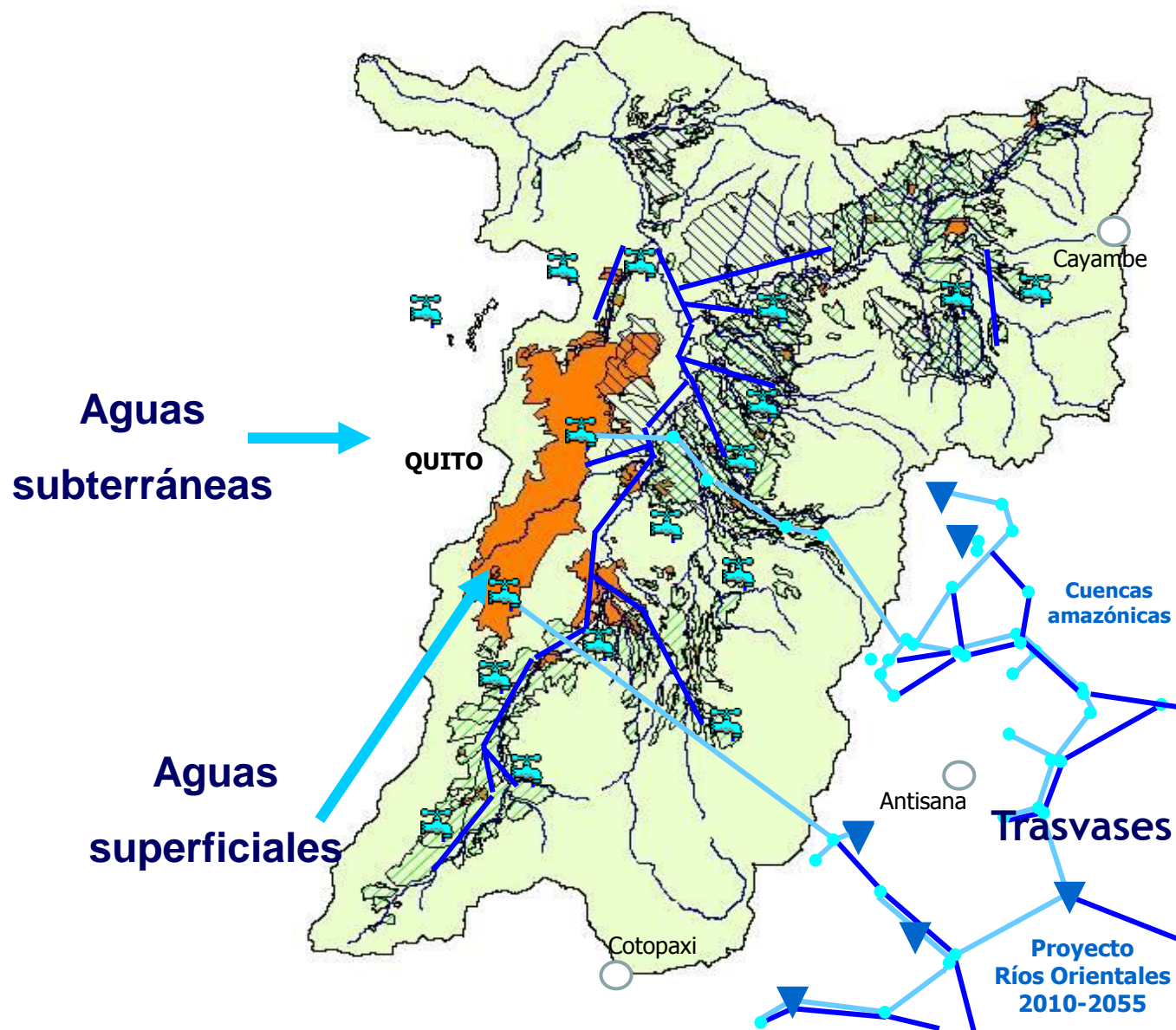
Bosque alto andino

Fuente: FONAG

• Recursos hídricos



Sistema de trasvases de agua para ser potabilizada

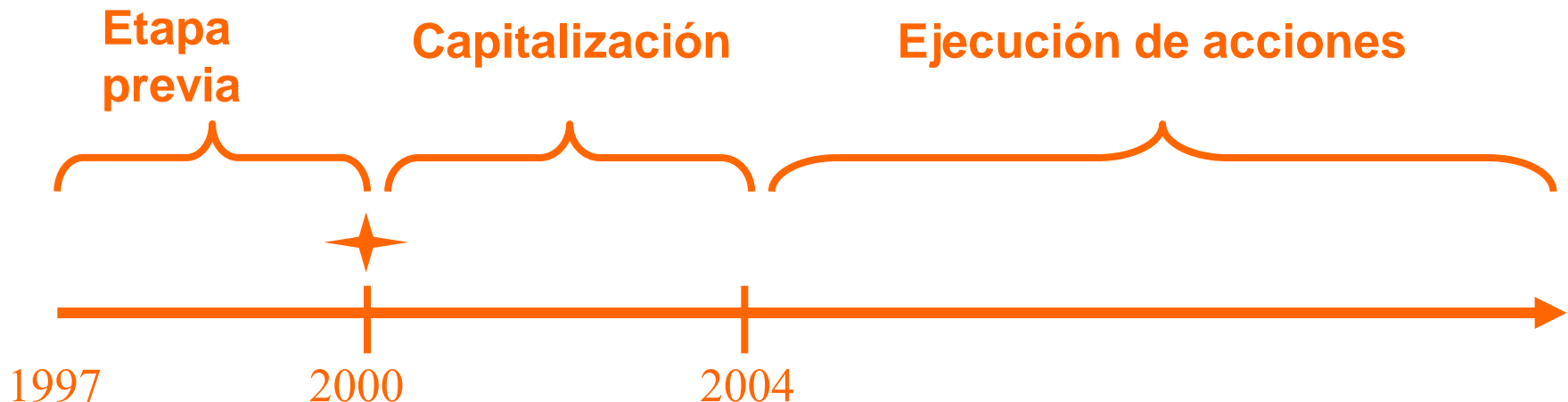


INSTITUCIONALIDAD Y MECANISMO FINANCIERO

Desarrollo



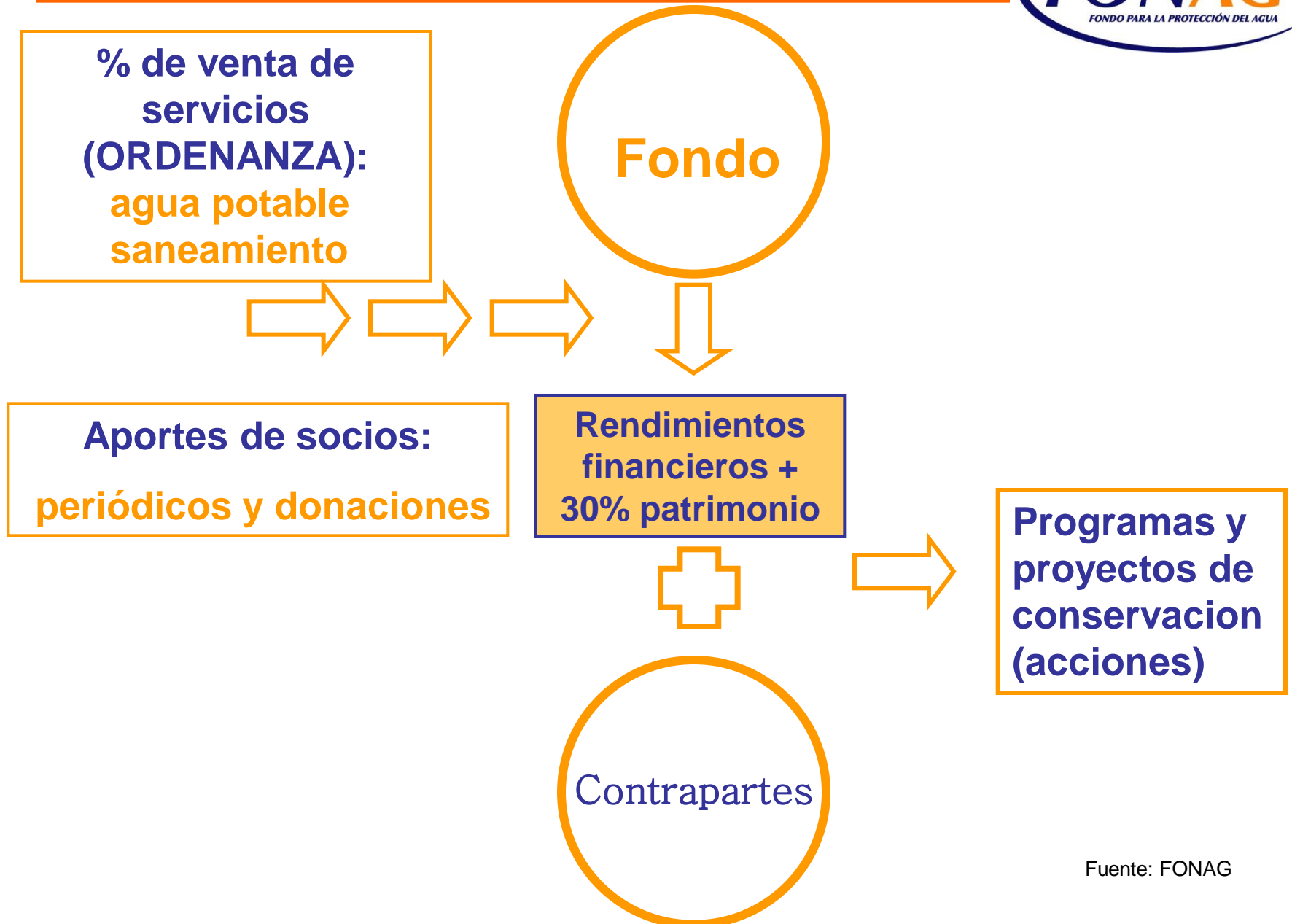
- Ante la problemática del agua en los 80´ y mediados de los 90´, surge la idea de crear un mecanismo financiero destinado a su cuidado.
- En el 2000 se constituye un fondo patrimonial creciente a través de un fideicomiso mercantil para el cuidado del agua.



Socios del fondo



Mecanismo





ORDENANZA METROPOLITANA N° 0213

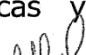
EL CONCEJO DEL DISTRITO METROPOLITANO DE QUITO

CAPÍTULO VII

PARA LA PROTECCIÓN DE LAS CUENCAS HIDROGRÁFICAS QUE ABASTECEN AL MUNICIPIO DEL DISTRITO METROPOLITANO DE QUITO

SECCIÓN I

PRINCIPIOS GENERALES

Art. II.383.- ÁMBITO DE APLICACIÓN.- Cuencas altas y medias de las fuentes hídricas superficiales, áreas de recarga de acuíferos y subcuencas y microcuencas que abastecen de agua al Distrito Metropolitano de Quito. 

SECCIÓN II

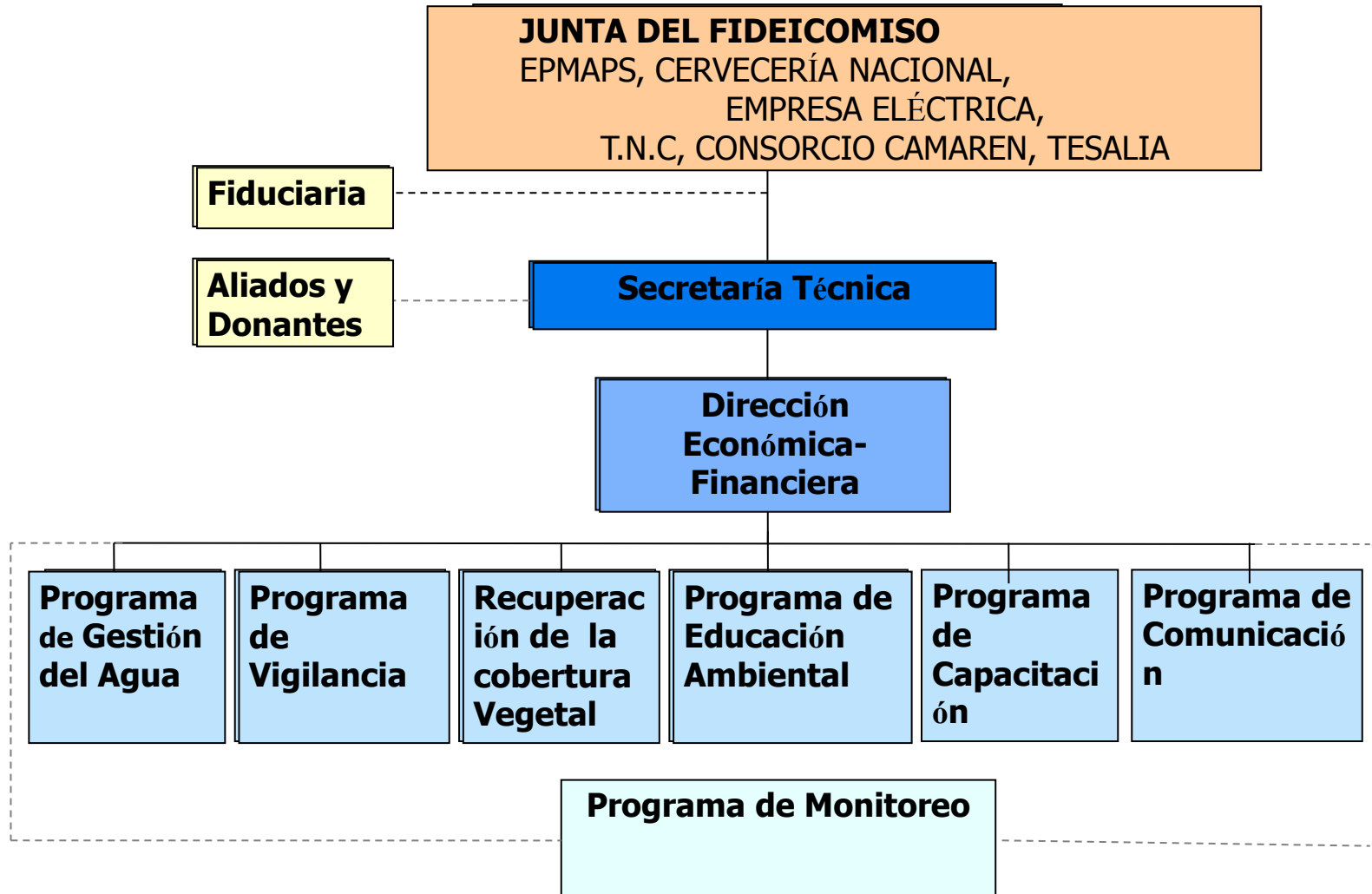
DE LAS MEDIDAS DE CONTROL Y PREVENCIÓN PARA LA PROTECCIÓN DE LAS FUENTES DE AGUA

Art. II.383.2.- USO EFICIENTE DEL AGUA.- Todos los usuarios del agua, y las entidades municipales, deben impulsar el uso eficiente del recurso hídrico.

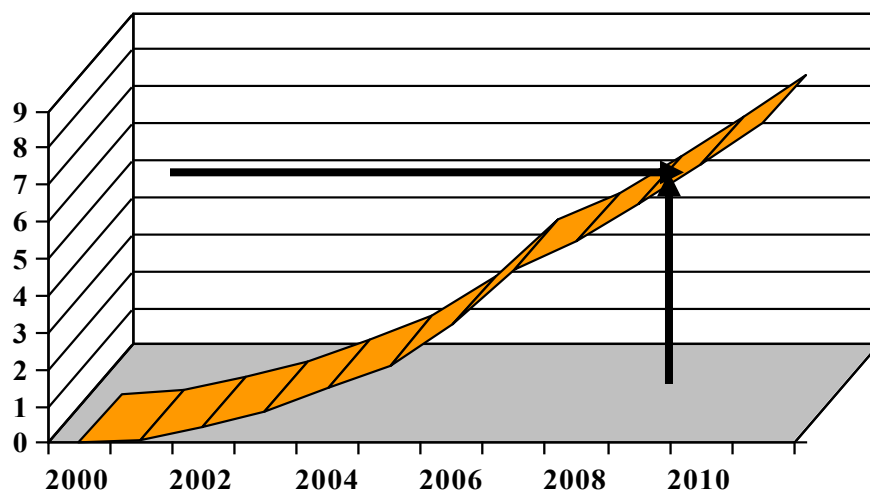
Todas las acciones que se ejecutan en diferentes instancias deben estar enmarcadas en el Plan Maestro de Gestión Ambiental, Plan de Manejo de la Calidad del Agua y el Plan Director de Gestión Integrada de los Recursos Hídricos. En la construcción del Plan Director, el FONAG deberá realizar consensos y acuerdos con todas las instituciones y organizaciones vinculadas con la gestión del recurso fuera del Distrito Metropolitano de Quito, previamente a su aprobación por el Concejo Metropolitano de Quito.

Fideicomiso Fondo Ambiental Para la Protección de Cuencas y Agua FONAG

ORGANIGRAMA INSTITUCIONAL



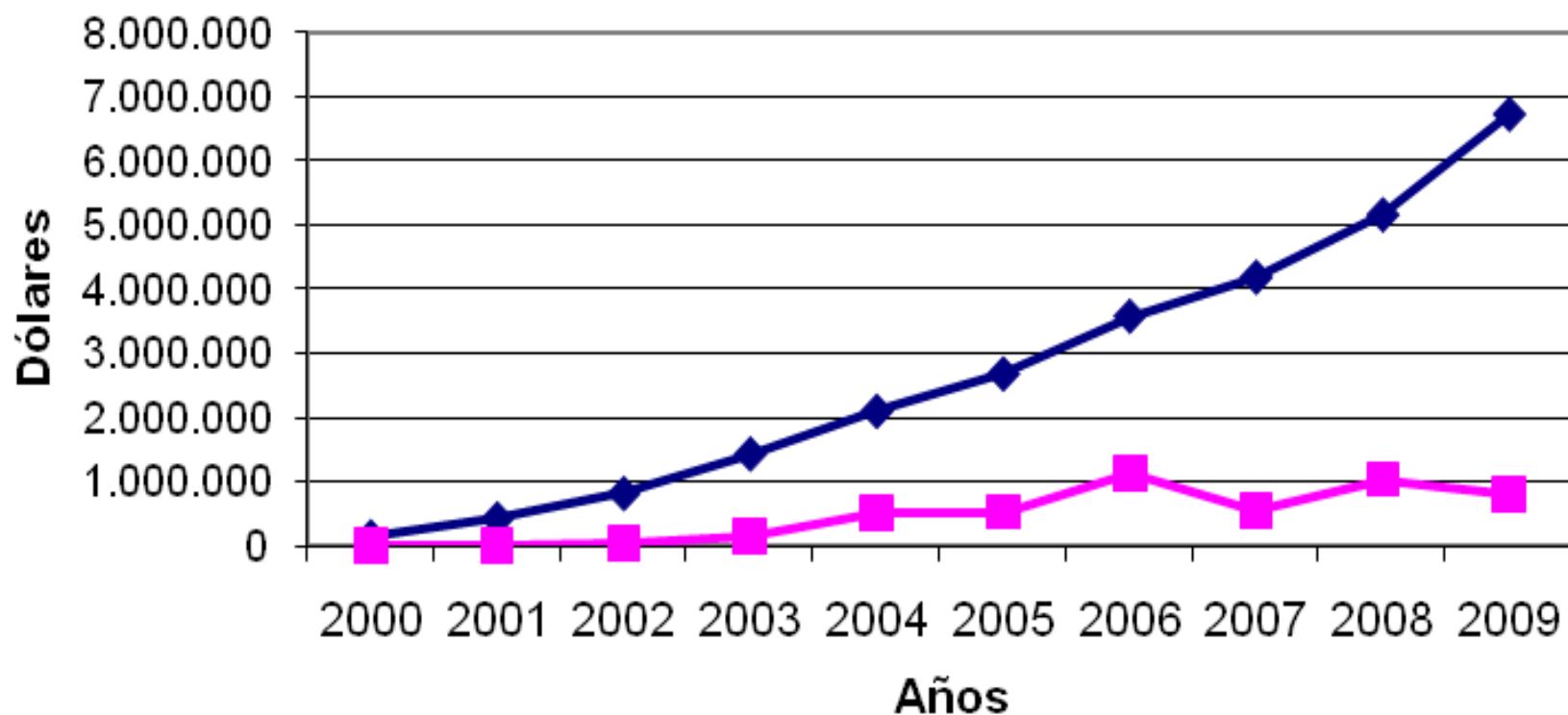
Crecimiento de Capital



**Capital Acumulado
(en millones de
dólares)**

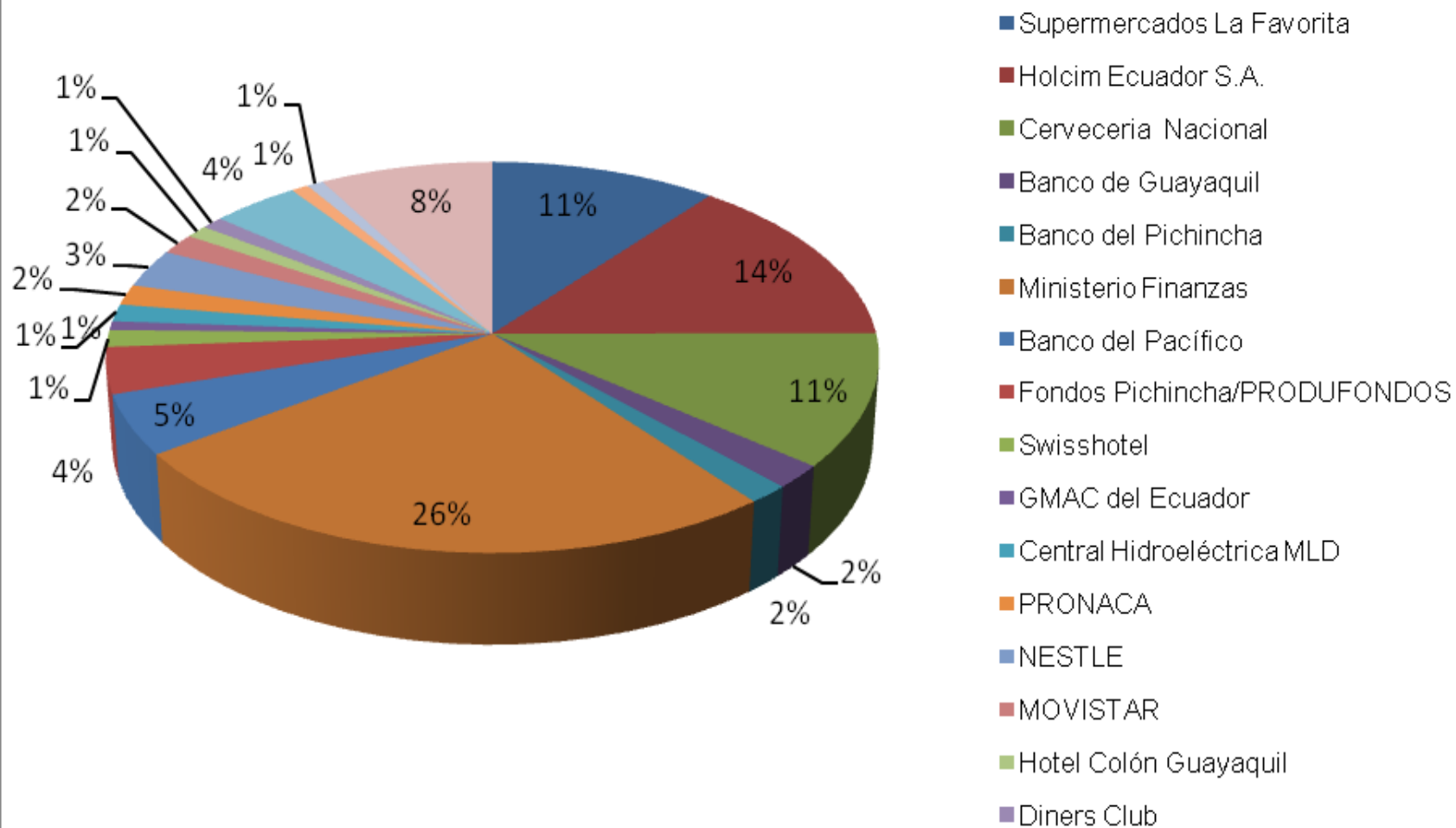
	Año				
	2007	2008	2009	2010	2011
Incremento anual a capital	750.000	995.000	1.070.000	1.115.890	1.350.000
Capital acumulado	4.722.000	5.472.000	6.467.000	7.537.000	8.652.890

Curva de Aportes y Rendimientos

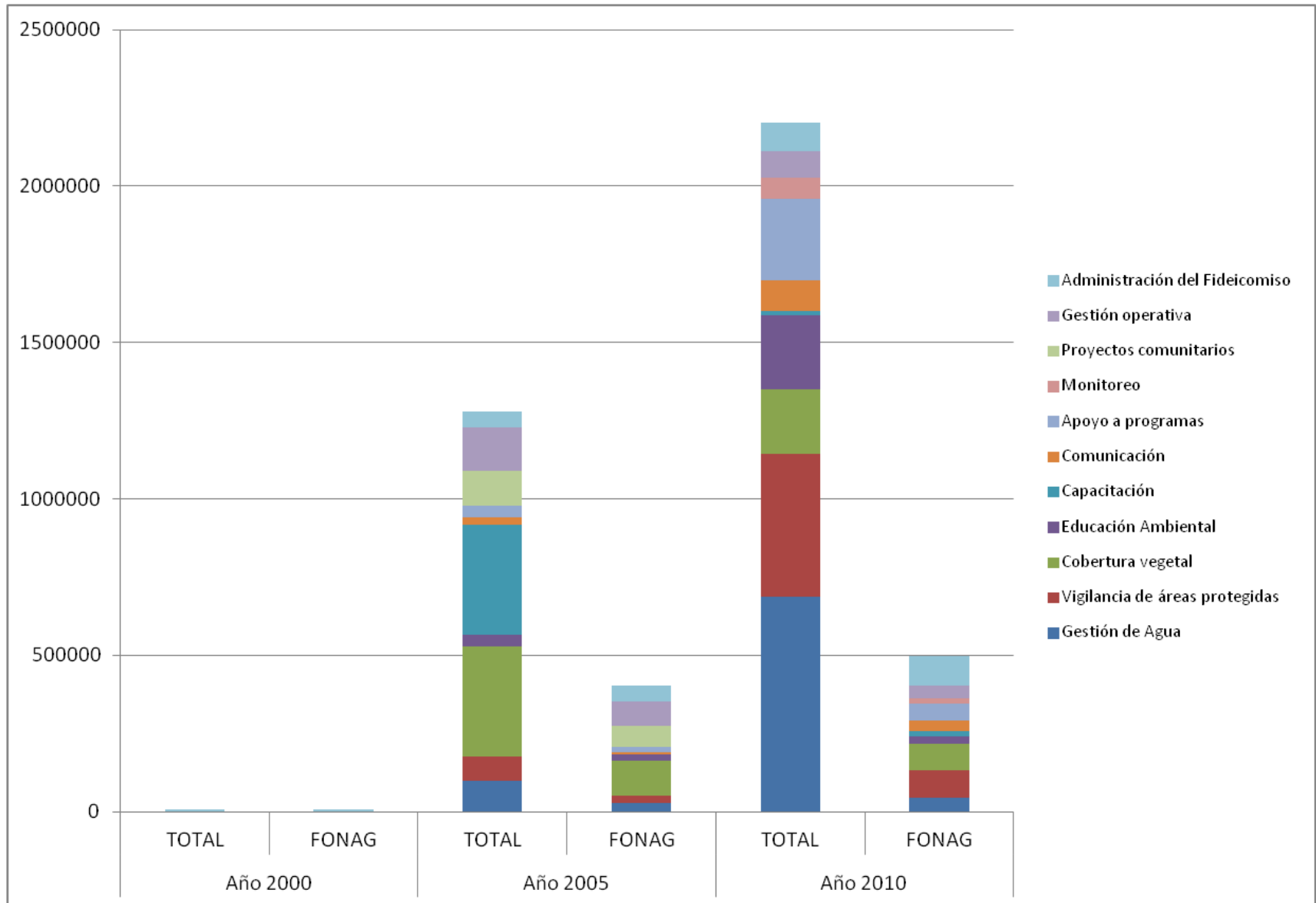


◆ Aportes constituyentes ■ Total ingresos

Inversiones financieras a marzo 2011

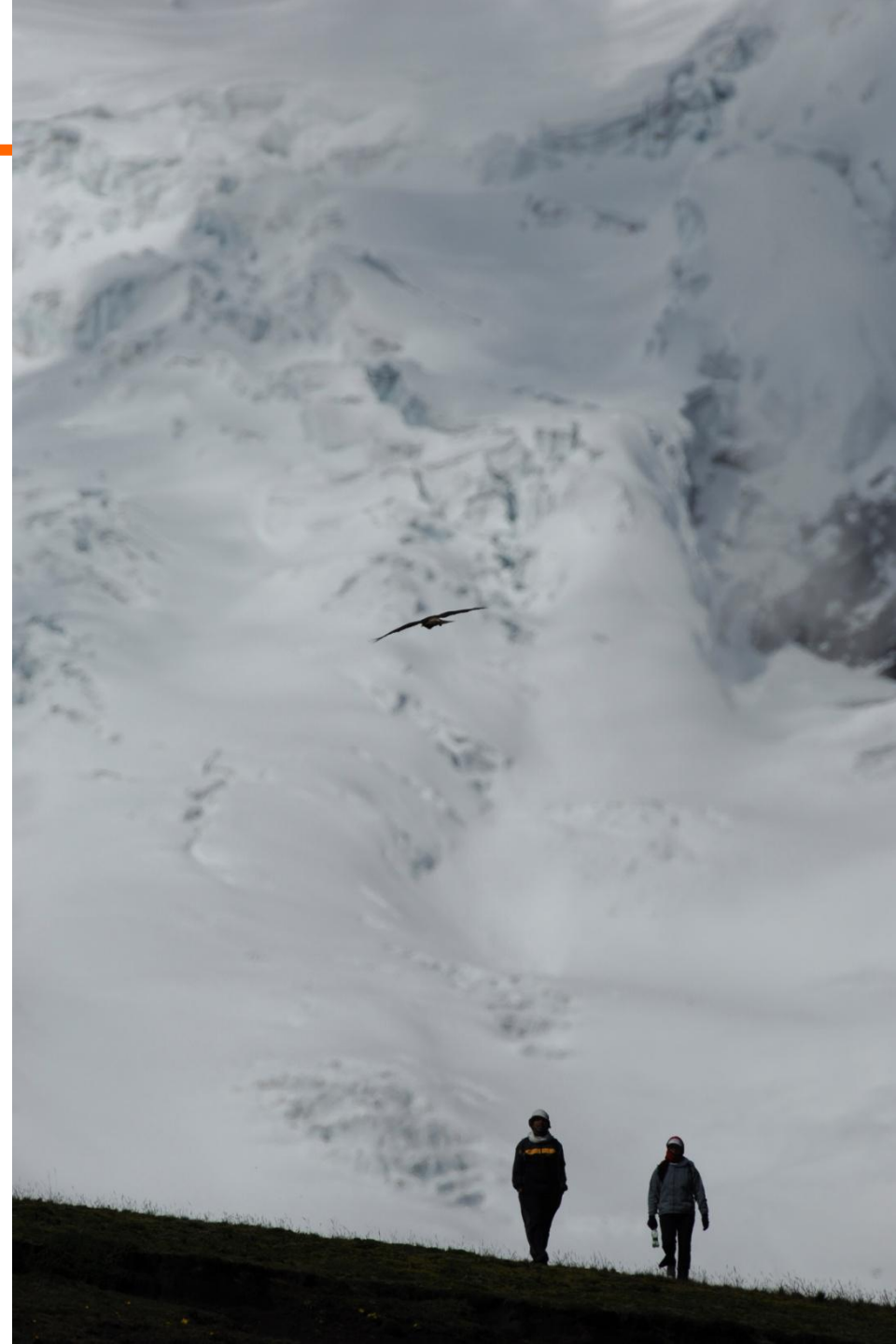


INVERSIÓN EN PROGRAMAS Y PROYECTOS – FONAG -



Líneas de trabajo

- Creación de una “cultura del agua” tendiente a conseguir una “Gestión Integrada del Agua”.
- Intervenciones (Programas y Proyectos)

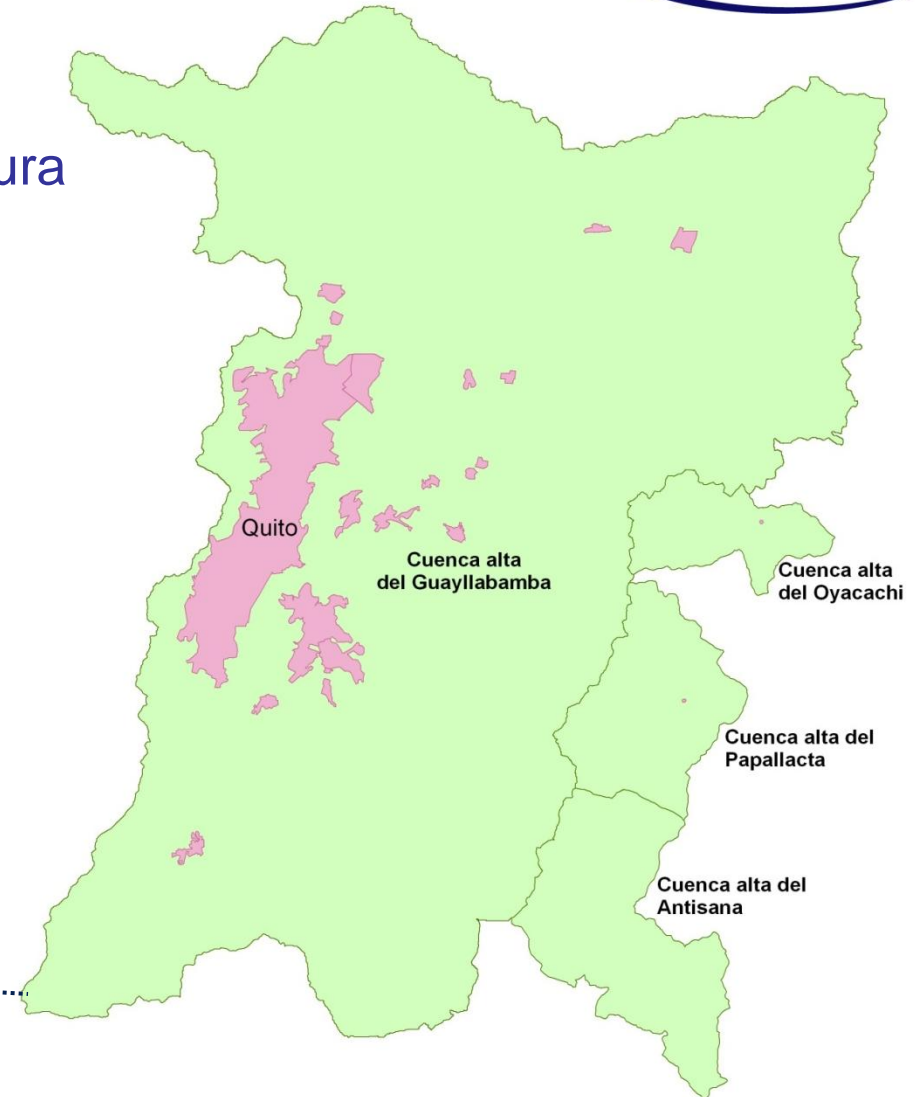


Destino de la Inversión

a) Programas 80%

1. Recuperación de cobertura vegetal
2. Vigilancia de áreas protegidas
3. Educación ambiental
4. Comunicación
5. Capacitación
6. Gestión del Agua

b) Proyectos (20%)

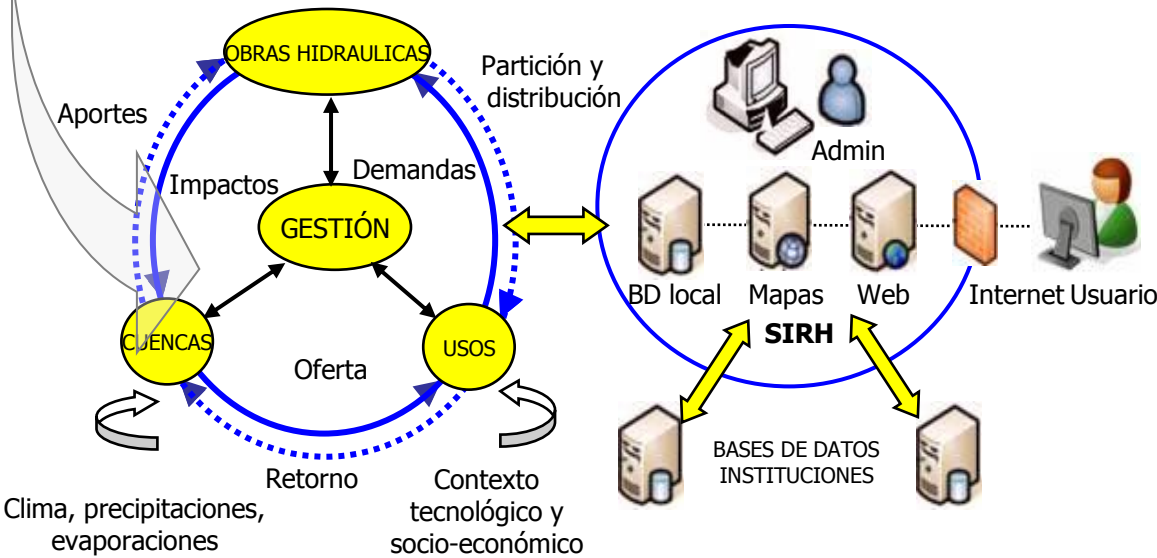


Programa

Gestión del Agua

Modelos de la cuenca S.I.R.H. Medición del agua

Gobernanza y governabilidad de la cuenca



Programa

Recuperación Cobertura Vegetal



500.000 plantas nativas
sembradas / año

38 frentes de trabajo

57 granjas integrales

6 proyectos de conservación

Programa

Vigilancia de áreas protegidas



12 guardaparques

- Reserva Cayambe Coca
- Reserva Antisana
- Parque Nacional Cotopaxi
- Reserva Illinizas

8 proyectos de productivos - ambientales

Programa

Educación Ambiental



Sensibilización:

6.500 niños/as / año

Educación:

37 escuelas / año

Talleres:

30 profesores en 9 talleres
anuales

Proyectos de conservación

6 anuales

Campamentos

34 anuales



Programa Capacitación



Manejo integrado de cuencas – MIC Adaptación Agua para la agricultura y Cambio Climatico - AACC



6 Talleres por año

12 diálogos por año

200 Técnicos/as capacitados/as de Ecuador, Colombia, Perú y Bolivia por año

4 giras de intercambio por año.

6 Talleres para guardaparques comunitarios

5 Módulos de capacitación a sistemas comunitarios por año



Programa Comunicación



Boletines electrónicos quincenales

Periódicos bimensuales

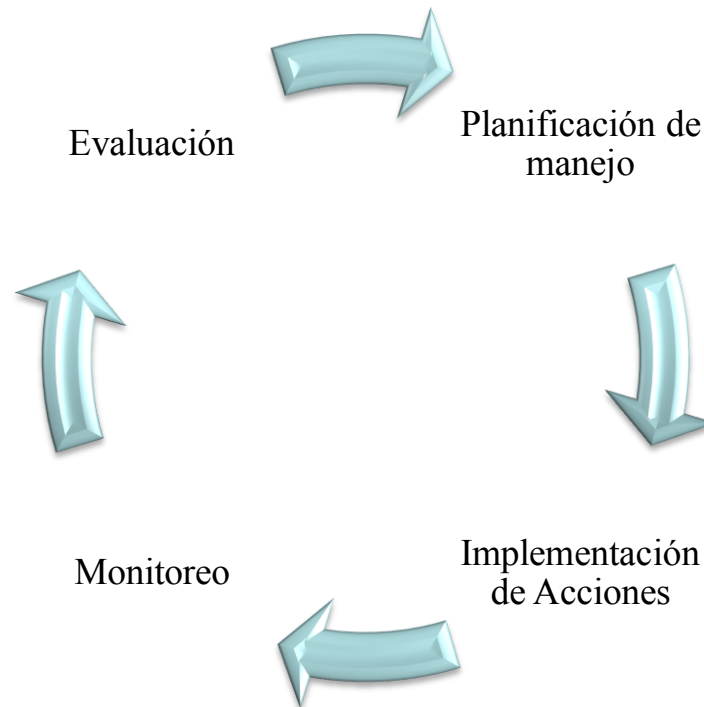
Sistematizaciones de programas

Publicaciones de proyectos

Apoyo a eventos y diálogos de cada programa



MONITOREO Y EVALUACIÓN



Monitoreo

Proceso - Resultado



Avance Porcentual de todos los programas



AVANCE FÍSICO - PROGRAMAS

AL 01-11-2011

EJECUCIÓN FÍSICA FONAG: PROGRAMAS			
Componente ▲	Fecha Inicio	Fecha Fin	% Avance
▷ PROGRAMAMA DE CAPACITACION			Avance: 89%
▷ PROGRAMAMA DE COMUNICACION			Avance: 79%
▷ PROGRAMAMA DE EDUCACION GUARDIANES DEL AGUA			Avance: 96%
▷ PROGRAMAMA DE GESTION DEL AGUA			Avance: 47%
▷ PROGRAMAMA DE RECUPERACION DE LA CUBIERTA VEGETAL			Avance: 45%
▷ PROGRAMAMA DE VIGILANCIA MONITOREO DE AREAS PROTEGIDAS			Avance: 80%

Evaluación

Impacto de las acciones

Comparación grupos poblacionales – educación ambiental (prácticas con el agua)

Análisis de calidad de agua (físico – química y biológica) en sitios manejados y control

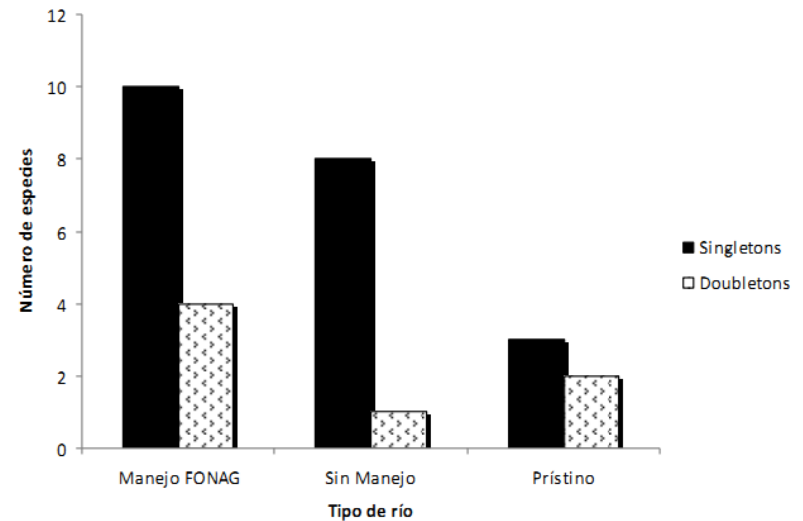
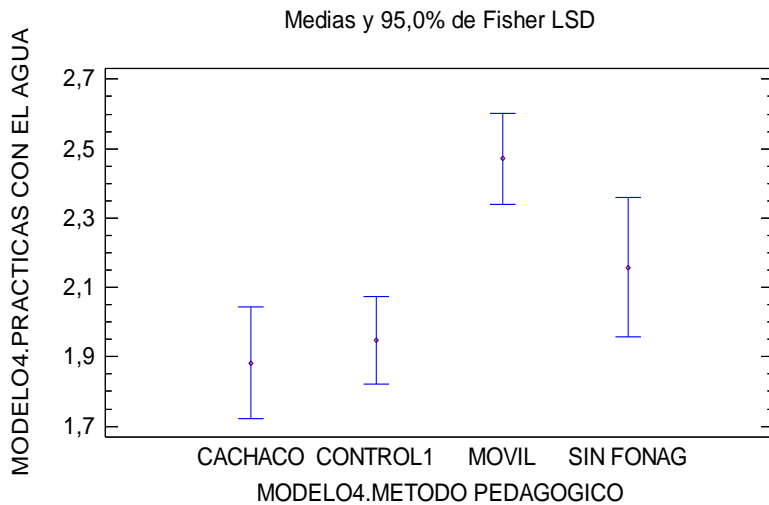
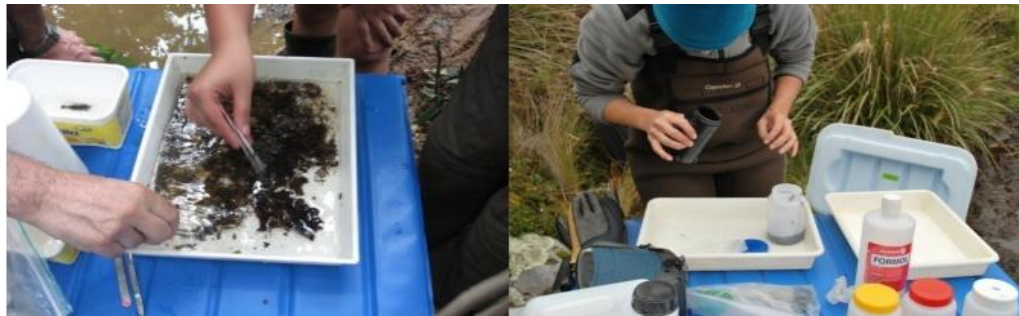


Figura 39. Singletons y doubletons en los diferentes tipos de ríos.



Réplicas del FONAG en Ecuador



Réplicas del FONAG en Latinoamérica

